

Teknik Analiz

27 Aralık 2024

	Destek-1	Destek-2	Destek-3	Direnç-1	Direnç-2	Direnç-3
BİST100	9890.00	9815.00	9690.00	10050.00	10140.00	10226.00
X30YVADE	10860.00	10802.00	10630.00	11000.00	11087.00	11312.00
Ons Altın	2.623	2.600	2.569	2.640	2.700	2.856
EUR/USD	1.0370	1.0266	1.0145	1.0470	1.0530	1.0590
GBP/USD	1.2500	1.2450	1.2375	1.2620	1.2678	1.2735
EUR/GBP	0.8290	0.8240	0.8185	0.8325	0.8342	0.8360

BİST100

BİST100 endeksi dün 32 puan artışla 9949 seviyesinden tamamladı. Teknik göstergelerin güç kazanmaya başladığı endeks için 9890 bölgesi ilk önemli destek hattı konumundadır. 9890 üzerinde kaldıkça yükselişin sürmesi, 10050 ardından 10140/10226 dirençlerinin test edilmesi beklenebilir. 10226 üzerinde yerleşme sağlanmasında ise 10677/10800 dirençleri gündeme gelebilir. Ancak, güç kazanmaya başlayan teknik görünüme rağmen 9890 desteği altında EMA-20 ortalaması 9815 ve 9690 bölgesindeki boşluğa kadar düşüş potansiyeli oluşacağına dikkat edilmelidir. Özetle; TCMB politika faizini %47,5'e düşürürken şahin açıklamalarıyla dikkat çekti. Teknik olarak ise 9890/9815 destek bölgesini kısa vade için yön belirleyici olarak takip ediyoruz.

X30YVADE

EMA-100 ve 50 ortalamalarının kesiştiği 10860 önemli destek bölgesidir. Bu bölge üzerinde kaldıkça yükseliş isteğinin sürmesi, 11000 üzerinde 11087/11312 dirençlerinin test edilmesi beklenebilir. Ancak, güçlenen teknik görünüme rağmen 10860 desteğinin kırılması halinde 10802/10630 destek seviyelerine kadar düşüş ihtimali göz ardı edilmemelidir. Özetle; teknik olarak 10860 desteği kısa vade için yön belirleyici bölge olarak takip edilebilir.

XAU/USD

Noel tatilleri nedeniyle katılımın düşük olduğu ons altın işlemlerinde 5 haftalık üssel ortalaması 2640 ilk önemli direnç olarak karşımıza çıkıyor. 2640 üzerinde yerleşme durumunda 2700/2790 ve 2856 dirençleri gündeme gelebilir. Buna karşın, güçlü teknik görünüme rağmen 2623 ara desteği altında 2600 desteğinin öne çıkacağına ve kırılması durumunda 2569/2490 desteklerine kadar düşüş riski oluşacağına dikkat edilmelidir. Özetle; bugün ons altın için önemli veri akışı bulunmuyor. Teknik olarak ise 2640 direnci ile 2600 desteğini önemsiyoruz.

EUR/USD

Düşük katılımı dar bir bant içinde sıkışan paritenin teknik göstergeleri zayıf görünüme sahip. Bu kapsamda 1.0440 hattı ara direnç konumuna gelmiş olup altında baskının sürmesi, 1.0370 altında 1.0266/1.0145 destek seviyelerine kadar düşüş potansiyelinin oluşması beklenebilir. Öte yandan, zayıf teknik görünüme rağmen 1.0440 üzerinde 1.0470/1.0530 ve ardından 1.0590 dirençlerinin test edilebileceğine dikkat edilmelidir. Özetle parite için veri akışı bulunmuyor. Teknik olarak ise 1.0440/1.0470 direnç hattı geçilmedikçe baskı sürebilir.

GBP/USD

Noel tatilleri nedeniyle daha dar bir bant içinde düşük katılımı işlemler sürüyor. Teknik göstergeler zayıf. 1.2540 direnci önemli olup altında, 1.2500/1.2450 ve 1.2375 desteklerine dek düşüş potansiyeli oluşabilir. Ancak, zayıf teknik görünüme rağmen 1.2540 üzerinde yeniden yerleşme halinde 1.2620/1.2678 ve 1.2735 dirençlerine dek yükseliş ihtimali göz ardı edilmemelidir. Özetle; 1.2540 direnci kısa vade için önemli bölge konumundadır.

EUR/GBP

Kısa vadeli teknik göstergelerin güçlenmeye devam ettiği parite için EMA-20 ortalaması 0.8290 ilk destek noktasıdır. 0.8290 üzerinde kaldıkça 0.8325 ardından 0.8342/0.8360 dirençleri test edilebilir. Ancak, güçlü teknik görünüme rağmen 0.8290 altında 0.8250/0.8240 ve 0.8180 desteklerine kadar düşüş riski göz ardı edilmemelidir. Özetle; parite için önemli bir veri yok. Teknik olarak ise 0.8290 desteği kısa vade için önemlidir.



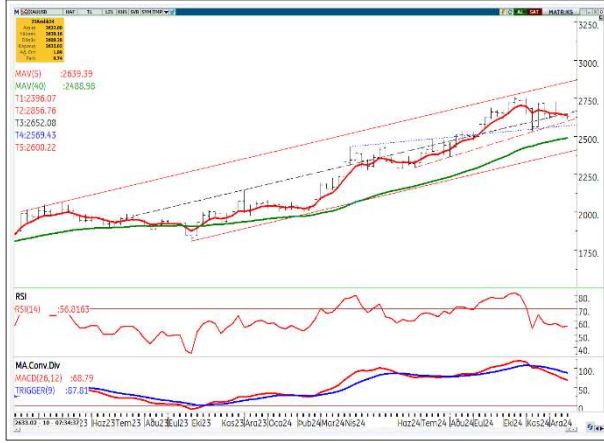
BİST100 Endeksi



X30YVADE



Ons Altın/USD



EUR/USD (Euro/ABD Doları)



GBP/USD (Sterlin/ABD Doları)



EUR/GBP (Euro/Sterlin)



*Grafikler için kaynak: Matrxs



"Burada yer alan yatırım bilgi, yorum ve tavsiyeleri yatırım danışmanlığı kapsamında değildir. Yatırım danışmanlığı hizmeti, yetkili kuruluşlar tarafından kişilerin risk ve getiri tercihleri dikkate alınarak kişiye özel sunulmaktadır. Burada yer alan yorum ve tavsiyeler ise genel niteliktedir. Bu tavsiyeler mali durumunuz ile risk ve getiri tercihlerinize uygun olmayabilir. Bu nedenle, sadece burada yer alan bilgilere dayanılarak yatırım kararı verilmesi beklentilerinize uygun sonuçlar doğurmayabilir. ING Yatırım Menkul Değerler A.Ş. Araştırma ve Strateji Bölümü tarafından sadece bilgi amaçlı olarak hazırlanmış olan bu rapor, hiçbir şekilde bir yatırım önerisi veya herhangi bir yatırım aracının doğrudan alımına veya satımına dair bir teklif veya referans olarak alınmamalıdır. Geçmiş performans takip eden dönem için bir gösterge değildir. Bu raporda sunulan bilgilerin yayım tarihi itibarıyla yanlış/yanıltıcı olmamasına özen gösterilmiş olmasına karşın, ING Yatırım Menkul Değerler bilgilerin doğru ve tam olmasından sorumlu değildir. Bu raporda yer alan bilgiler herhangi bir uyarı yapılmadan değişebilir. ING Yatırım Menkul Değerler ve çalışanlarının bu raporda sunulan bilgilerin kullanılmasından kaynaklanabilecek doğrudan ve/veya dolaylı zararlardan ötürü sorumluluğu bulunmamaktadır. Raporun, telif ve diğer hakları saklıdır; herhangi bir amaçla ING Yatırım Menkul Değerlerin izni olmadan raporun tamamı veya bir kısmı başka bir yerde yeniden yayımlanamaz, dağıtımı yapılamaz."

